
Programa d'exposicions 2012



Presentació

Com cada any, tenim el plaer de presentar-vos la programació del Mucbe-Centre Cultural Convent de Sant Francesc per aquest any 2012. Les exposicions que presentem estan formades per les mostres permanents i per les mostres temporals. En total, durant aquest any 2012 es podran visitar 32 exposicions, distribuïdes entre les tres plantes, juntament amb la lògia i el claustre.

Les propostes de les exposicions temporals han estat escollides amb l'objectiu de difondre la cultura a tot tipus de públic i, per això, es presenten exposicions diverses amb múltiples temàtiques, incidint en les exposicions didàctiques i participatives.

D'entre les propostes que es presenten aquest any, comptarem amb l'exposició «Pobles abandonats, pobles en la memòria» del Museu de Prehistòria de València, «Els invents del TBO» de l'Obra Social Unnim Caixa o l'exposició de Obra Social la Caixa «Ficar-hi el nas, essències i fragàncies naturals».

Per altra banda, es podrà visitar de manera permanent el llegat pictòric de Fernando Peiró, en l'espai permanent que disposa al Mucbe i en la planta baixa l'exposició de les restes ibèriques del Poblat Ibèric Puig de la Nau.

El Mucbe és un espai obert a tothom, participatiu i que té per objectiu difondre el patrimoni de Benicarló. Així doncs, el centre continuarà amb la iniciativa de mostrar exposicions dels artistes locals i s'hi exhibirà la II Exposició Col·lectiva d'Artistes de Benicarló i la mostra del Col·lectiu Benicarló Art.

A banda del programa d'exposicions, el Mucbe oferirà activitats culturals i cedirà els seus espais a aquelles entitats culturals que proposen activitats. Així també, es continuarà oferint el servei permanent de visites guiades al Poblat Ibèric Puig de la Nau i al centre històric de la ciutat. Com a novetat, el Mucbe presenta per al 2012 un horari de visites guiades ampliat i permanent, que pretén atendre el gran nombre de demandes d'aquests servei. Per altra banda, les exposicions didàctiques seguiran disposant del servei de visites guiades i tallers didàctics, tant per als grups escolars com d'adults. També se seguiran organitzant concerts, espectacles teatrals, presentacions, xarrades i tot tipus de cursos i tallers.

Així doncs, esperem que la programació expositiva del 2012 siga del vostre grat. Quedem a la vostra disposició per qualsevol consulta o suggeriment.

Rebeu una cordial salutació,

Nives Eugenio Bayo
Regidora de Cultura
Gener de 2011

Exposicions temporals

Planta baixa

La dona en la prehistòria | Museu de Prehistòria de València
fins al 25 de març

Interferències-Sentiments | Mercé Mir, Mercé Coma i Esther Ramos
30 de març al 17 de juny

La Festa de les Falles | Regidoria de Cultura | Junta Local Fallera
22 de juny al 30 de setembre

Papers d'Àsia | Ramon Roig
5 d'octubre al 9 de desembre

Ficar-hi el nas. Esències i fragàncies naturals | Fundació La Caixa
18 de desembre al 15 de gener de 2013

Planta primera

DO I Col·lectiva d'Artistes de Benicarló | Regidoria de Cultura
fins el 4 de març

Pobles abandonats, pobles en la memòria | Museu de València d'Etnologia
8 de març al 24 de juny

Festes Valencianes | Museu de València d'Etnologia
28 de juny al 20 de setembre

Diagnòstic | Josep Antoni García Bel
27 de setembre al 9 de desembre

II Col·lectiva d'Artistes de Benicarló | Regidoria de Cultura
14 de desembre al 24 de febrer

Exposicions temporals

Planta segona

De l'abstracció a la geometria | Jordi Alba
fins al 19 de febrer

Ninots Indultats Falles 2012 | Junta Local Fallera
Del 25 de febrer a l'11 de març

Exposició col·lectiva de l'Associació Benicarló Art
23 de març al 29 d'abril

XIX Concurs Local de Primavera | Regidoria de Cultura
3 de maig al 20 de maig

Exposició final de curs de l'Associació de la Dóna
25 de maig al 3 de juny

Exposició final de curs de la Universitat Popular | Regidoria de Cultura
8 de juny al 17 de juny

Mosaics de carn i ànima | Javier Lázaro Ventura
21 de juny al 15 de juliol

Projecte_40 retrats+1 | Raúl Gálvez
21 juliol a l'11 d'agost

XXXVI Certamen de Pintura Ciutat de Benicarló | Regidoria de Cultura
19 d'agost al 30 de setembre

De fang i paraules, exposició de ceràmica i poesia | Arja Martikainen i Antonio Altarriba
4 d'octubre al 4 de novembre

Exposicions temporals

Planta segona

XIV Concurs de Fotografia Ciutat de Benicarló | Regidoria de Cultura
8 de novembre al 25 de novembre

XVII Mostra de Bonsai de Tardor | Associació de Bonsai Benicarló
29 de novembre al 2 de desembre

Indumentària tradicional | Junta Local Fallera
6 de desembre al 6 de gener

Claustre

Oliveres Mil·lenàreis del Territori del Sénia | Mancomunitat de la Taula del Sénia
16 de febrer al 26 de febrer

Camí cap a la igualtat | Coordinadora de Dones per a la igualtat
8 de març al 2 d'abril

El paisatge interior | Iulian Zambrean
23 de maig al 3 de juny

Fòssils del Maestrat | José Maria Mayoral
5 de juliol al 5 d'agost

XXXVIII Concurs de fotografia Festes Patronals | Comissió de Festes Benicarló
8 d'agost al 31 d'agost

Targes Nadalenques | Comissió de Festes de Benicarló
28 de desembre al 8 de gener de 2013

Exposicions temporals

Lògia

Exposició Final de curs Collage

20 de juny a l'1 de juliol

Exposició Final de curs Art Lliure | Associació de pintura Art Lliure

5 de juliol al 5 d'agost

Art floral | Elena Alsina

14 de desembre al 6 de Gener

Planta baixa

Les dones en la prehistòria

Museu de Prehistòria de València

10 de novembre 2011 | 20 de febrer 2012

Finalitat i breu descripció

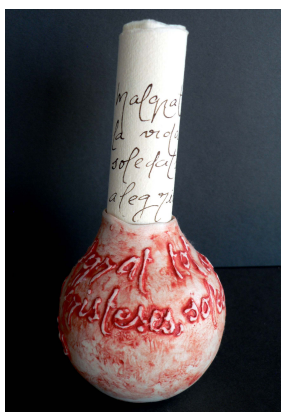
L'exposició itinerant del Museu de Prehistòria de València «Dones en la prehistòria», mostra com dones i homes del nostre passat més llunyà formaren grups de persones que es van reunir per obtenir millor qualitat de vida, que van compartir esforços i recursos per a sobreviure; dones, homes, joves, majors, xiquets i xiquetes deixaren el testimoni de la seua existència en la terra en la que van viure.

Des del segle XIX, la investigació desenvolupada a Europa al voltant de la prehistòria ha proporcionat un coneixement exhaustiu dels modes de vida de les societats del passat. No obstant això, és fàcil comprovar com la presència de la dona en la major part dels textos i de les imatges d'exposicions divulgatives és quasi nul·la i hi apareix només «l'home prehistòric».

El Museu de Prehistòria de València, mitjançant el programa d'exposicions itinerants que la Unitat de Difusió, Didàctica i Exposicions ofereix des de l'any 1997, presenta aquesta exposició a fi de donar a conèixer tant els seus fons com les darreres investigacions arqueològiques.



Planta baixa



Ceràmiques

Interferències - Sentiments

Mercé Coma, Mercé Mir i Esther Ramos

30 de març | 17 de juny

Finalitat i breu descripció

«Interferències» és el projecte on Esther Ramos i Mercè Coma fan un recorregut per la vida del ceramista: l'ofici, el diàleg amb la seua obra i el mercat que l'ha d'acollir. Un relat explicat amb llenguatge irònic i que denota la realitat viscuda.

Aquest projecte contrasta amb l'obra de Mercé Mir, en la qual es detecten els sentiments que des de dins sorgeixen de les seues mans; textos escrits sobre el fang que Mercé, amb la seua mestria, desbloqueja i trau a l'exterior.

Les tres ceramistes, que més que amigues són còmplices des de fa molts anys, amb els seus diferents estils de treball volen fer partícips del seu llenguatge l'espectador

Planta baixa



Les Falles

Festa i tradició

Junta Local Fallera i Regidoria de Cultura

22 de juny | 30 de setembre

Finalitat i breu descripció

Enguany, les Falles de Benicarló commemoren el seu 39 Aniversari i es consoliden com una festa molt arrelada a la nostra ciutat, festa que s'ha convertit en tota una tradició i un dels trets d'identitat de Benicarló.

Les Falles s'han convertit en la festa d'origen popular més rellevant i representativa de Benicarló. Així doncs, s'han constituït en patrimoni cultural immaterial i que com a tal hem de promocionar i conservar.

Aquesta exposició té la finalitat de donar a conèixer a tots els visitants estivals en què consisteix la festa, quins són tots els seus components i participants i les arrels d'aquesta festa.

Planta baixa

Papers d'Àsia

Ramon Roig

5 d'octubre | 9 de desembre

Finalitat i breu descripció

«Papers d'Àsia» és una selecció de les obres que Ramon Roig va realitzar en els seus anys viscuts a la Xina.

Les obres són fruit d'un procés de síntesi i depuració formal, entremesclant elements geomètrics i formes orgàniques. Les seues pintures sorgeixen de la vivència en un context sociocultural com l'assiàtic, lloc des d'on s'estableix un punt de partida.

Quant a les tècniques utilitzades per Roig, en el procés de construcció, el dibuix i el collage juguen un paper decisiu, lliurant un combat amb els elements gràfics, dels quals, com per sorpresa, conformen una al·legoria, una estructura, forma, impressió o clima idonis per a l'inici d'una pintura.



Planta baixa

Ficar-hi el nas

Obra Social “la Caixa”

18 desembre | 15 de gener de 2013

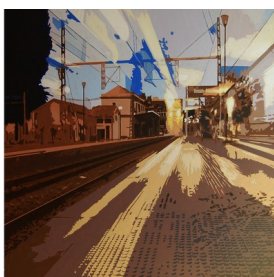
Finalitat i breu descripció

Dels 5 sentits que tenim els humans, l'olfacte és el gran oblidat. La cultura occidental produeix estímuls en gran mesura pels sentits de la vista i l'oïda. La pintura, l'escultura, la música i els mitjans audiovisuals són els més demanats i, si no fóra per la lloable excepció dels perfums, l'olfacte romandria en el més absolut oblit. Mitjançant aquesta exposició, l'Obra Social “la Caixa” pretén trencar una llança a favor d'aquest sentit abandonat. Mitjançant uns difusors, els visitants podran delitar-se amb una col·lecció d'aromes seleccionats amb molta cura d'entre els més importants del món: plantes, fruites, llavors, fustes, flors, olors d'origen animal... Tampoc falten al·lusions als olors dels éssers humans, que ajudaran els visitants a entendre millor el funcionament del que potser siga el més enigmàtic dels nostres sentits.

Una fusió d'olors i sensacions que envoltaran el visitant durant tot el recorregut.



Planta primera



DO I Col·lectiva d'artistes de Benicarló

Regidoria de Cultura

16 desembre | 4 de març

Finalitat i breu descripció

L'exposició col·lectiva «DO» és una iniciativa que sorgeix de la Regidoria de Cultura per tal de fomentar i donar a conèixer la producció pictòrica i escultòrica dels artistes locals més rellevants i establerts a Benicarló.

Aquest és un projecte que naix amb l'objectiu de potenciar els artistes professionals i amb una reconeguda trajectòria artística. D'aquesta manera sorgeix un treball conjunt i en xarxa de tots els participants que desitgen participar en les diferents exposicions que s'aniran programant i organitzant en els anys vinents.

Planta primera

Pobles abandonats, pobles en la memòria

Museu Valencià d'Etnologia

8 de març | 24 de juny

Finalitat i breu descripció

Esta exposició presenta les diferents causes de l'abandonament rural a la Comunitat Valenciana (fonamentalment durant el segle XX) amb fotografies actuals de les poblacions abandonades o negades per les aigües, però també rescata la memòria dels seus habitants, amb imatges d'arxiu i objectes relacionats amb l'activitat econòmica i vida quotidiana.

L'exposició consta d'un panell d'introducció, sis mòduls temàtics, una escenografia i un panell de conclusions. Així mateix es complementa amb un interactiu de memòria oral i arxiu fotogràfic, amb entrevistes als habitants dels antics pobles abandonats. Com a material de difusió per a la itinerància disposa d'un cartell, un desplegable i una guia didàctica dirigida al professorat.



Planta primera

Les Festes Valencianes

Museu Valencià d'Etnologia

28 de juny | 20 de setembre

Finalitat i breu descripció

Amb aquesta mostra fotogràfica itinerant, el Museu de València d'Etnologia, ens mostra la gran riquesa, complexitat i llarg recorregut de les nostres festes, unes festes amb un passat, present i futur que es reparteixen per tota la geografia valenciana.

La millor manera de conèixer i gaudir de les nostres festes és viure-les, sentir-les i participar d'elles. Per tot això, aquesta mostra fotogràfica és una invitació a presenciar les festes en viu i en directe, unes festes que no sols es reparteixen per totes les nostres terres, sinó que també es distribueixen al llarg de tot l'any.

Hi ha festes laiques, religioses, de caire festiu i també n'hi ha que recuperen les nostres arrels, però en totes elles es pot gaudir, participar i formar part de la festa.



Planta primera

Causalitats

Josep Antoni Garcia Bel

27 de setembre | 9 de desembre

Finalitat i breu descripció



Sota el títol de «Causalitats», Josep Antoni ens presenta aquest nou treball. El propi artista defineix les seues creacions com a compromeses: compromís amb ell mateix, amb allò que creu, que pensa o sent. Són obres conceptualment desenvolupades, és a dir, no hi ha res gratuït, tot té una raó de ser i tot té un significat dins de cadascuna.

Aquesta sinceritat que planteja davant de l'art, de la vida, comporta a la vegada la utilització d'una tècnica lligada amb aquesta forma de pensar. Així doncs, a través dels acoblaments de materials recuperats o reutilitzats, planteja un discurs propi amb l'espectador, no tan preocupat per agradar visual o conceptualment, sinó primordialment per no crear indiferència i plantejar preguntes a l'espectador.

Planta primera

II Col·lectiva d'Artistes de Benicarló

Regidoria de Cultura

14 de desembre | 24 de febrer 2013

Finalitat i breu descripció

Coincidint amb el període de nadal, tindrà lloc l'organització d'aquesta segona exposició col·lectiva. Després l'experiència prèvia de DO, la Regidoria de Cultura promou una iniciativa per tal de fomentar i donar a conèixer la producció pictòrica i escultòrica dels artistes locals més rellevants i establerts a Benicarló.

Aquest és un projecte que naix amb l'objectiu de potenciar els artistes professionals i amb una reconeguda trajectòria artística. D'aquesta manera sorgeix un treball conjunt i en xarxa de tots els participants que desitgen participar en les diferents exposicions que s'aniran programant i organitzant en els anys vinents.



Planta segona

De l'abstracció a la geometria

Jordi Alba

Fins al 19 de febrer

Finalitat i breu descripció



La pintura de Jordi Alba es caracteritza per un realisme que, fins i tot, podria considerar-se hiperrealisme, tot i ser terminologia amb què Alba no se sent gens identificat.

La seua obra es configura per elements de la vida quotidiana, escenes que passen a través dels seus ulls i que sense adonar-se'n es veu plasmant-les al llenç.

Actualment, fruit del treball d'experimentació pel que travessen tots els artistes, està reflexionant sobre la seua obra, el que l'ha dut a una evolució cap a les línies geomètriques i la subtileza de les línies esquemàtiques.

Aquesta exposició ens mostrarà el recorregut de l'evolució de l'artista des del realisme o naturalisme fins a l'abstracció geomètrica.

Planta segona



Ninots Indultats Falles 2012

Junta Local Fallera

26 de febrer | 19 de març

Finalitat i breu descripció

Com és tradició des de fa anys, enguany es podrà gaudir novament de la mostra de les propostes dels ninots indultats, tant de les falles grans com de les infantils, que presenten cadascuna de les tretze falles de Benicarló.

El dissabte 26 de febrer tindrà lloc la inauguració de l'exposició en la segona planta del Mucbe, per tal que tothom pugui visitar i contemplar els ninots, mentre que el diumenge 3 de març es durà a terme el lliurament dels premis.

Planta segona

Exposició col·lectiva Associació Benicarló Art

Associació Benicarló Art

23 de març | 29 d'abril

Finalitat i breu descripció

Benicarló Art és un grup de pintor i escultors, que, amb molta il·lusió en el que fan, converteixen l'art en una cosa màgica, fent que ells mateixos se senten bé amb ells mateixos i ajudant tot el seu entorn.

De diferents nivells i nacionalitats, pinten les més diverses tècniques: oli, acrílic, aquarel·la, pastel, cerres, llapis, tinta, art floral, escultura, etc.

Aquesta exposició reunirà les últimes creacions dels participants de l'Associació, on ens mostraran una gran varietat d'estils pictòrics.

Planta segona

XIX Concurs Local de Primavera

Regidoria de Cultura

3 de maig | 20 de maig

Finalitat i breu descripció



En aquesta mostra es podran visitar totes les obres presentades al Concurs de Primavera de Dibuix i Pintura, un concurs anual que sorgeix amb la finalitat de potenciar les manifestacions pictòriques de joves i adults no professionals i que s'inicien en el món de les arts plàstiques. Amb una repercussió d'àmbit local, el seu objectiu principal és potenciar i fomentar l'art a Benicarló, una disciplina molt arrelada a la nostra ciutat.

Aquesta serà ja la dinovena edició d'un concurs amb gran èxit i gran repercussió, on es manifesta la gran afició que hi ha a Benicarló, ja que són nombrosos els artistes que s'hi presenten any rere any.

Planta segona

Final de Curs Associació de la Dona

25 de maig | 3 de juny

Finalitat i breu descripció

L'Associació de la Dona és una entitat molt activa a Benicarló que es va fundar l'any 1984.

Actualment compta amb més de 700 sòcies, les quals mostren una gran participació en totes aquelles activitats que organitzen.

D'entre la programació que duen a terme, organitzen tallers i cursos no reglats per a totes les sòcies i per a aquelles persones que estiguen interessades a participar-hi.

Els cursos que organitzen són molt diversos; pintura, ceràmica, de labor de retalls, cuina, brodat, tall i confecció, etc.

Aquesta exposició és un clar reflex del gran nivell que ha adquirit Benicarló en matèria d'associacionisme.



Planta segona

Final de Curs de la Universitat Popular

Regidoria de Cultura

8 de juny | 17 de juny

Finalitat i breu descripció

L'Àrea de Cultura dissenya i programa, mitjançant la Universitat Popular (UP), diverses activitats de formació no reglada que s'adrecen a persones adultes. Amb aquestes activitats es pretén promocionar l'aprenentatge i la formació permanent al llarg de la vida, l'augment de la qualitat de vida de les persones i el foment de la participació activa de la població.

Aquesta mostra és el resultat d'aquests tallers i cursos, ja que s'hi exposaran els treballs de dibuix i pintura, restauració, ceràmica, bonsai, tall i confecció, fotografia, castellà per estrangers, etc., que ha portat a terme l'alumnat de la UP durant el curs 2011-2012.



Planta segona

Mosaics de carn i ànima

Javier Lázaro Ventura

21 de juny | 15 de juliol

Finalitat i breu descripció

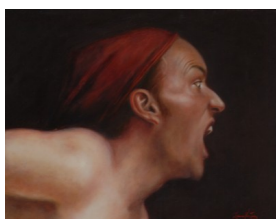
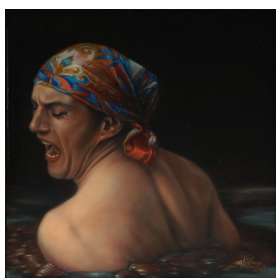
De fragments, d'emocions entremesclades les unes amb les altres —sense ordre ni lògica—, tal com se'ns presenta al llarg de la vida. El dolor i el plaer es succeeixen l'un a l'altre fins superposar-se per a crear confuses sensacions que són ambdues coses al mateix temps.

Distorsionar la realitat per a fer-la més comprensible? Descompondre-la i recompondre-la amb la finalitat de trobar noves perspectives? Són aquestes algunes de les preguntes que busquen respostes en aquesta col·lecció de pintures.

L'ésser humà front a la seua més propera realitat material: la carn. L'ésser humà condicionat per la seua pròpia existència, per les seues limitacions, per les seues expectatives vitals, pels seus excessos, pels seus temors, la seua falsedat.

Romanticisme orgànic, deforme i sagnant.

L'ésser humà front a la seua pròpia existència, desorientat i aterrat, abandonat en un fragment de l'eternitat a voluntat de la seua pròpia matèria, la carn.



Planta segona

Projecte_40 retrats+1

Raúl Gálvez

21 de juliol | 11 d'agost



Finalitat i breu descripció

Raúl Gálvez ens presenta un projecte que inclou 40 obres amb la tècnica de l'oli, on s'anirà desgranant tota una sèrie de retrats de persones que han format part de la vida d'aquest artista. Bé, de 40 persones i una gallina.

Gálvez, alacantí de naixement, ha participat en una gran quantitat d'exposicions internacionals i ha tractat i experimentant amb totes les tècniques de les arts plàstiques. Així doncs, se'l considera un artista interdisciplinar que s'ha atrevit amb la *performance*, les instal·lacions o la poesia visual. Malgrat això en aquesta exposició retorna als seus orígens, a l'oli.

Planta segona

XXXVI Certamen de Pintura Ciutat de Benicarló

Regidoria de Cultura

19 d'agost | 30 setembre

Finalitat i breu descripció

Aquest any tindrà lloc la XXXVI edició del concurs més antic que té lloc a Benicarló, el tradicional Certamen de Pintura Ciutat de Benicarló. Aquest certamen s'organitza de manera bianual per la Regidoria de Cultura de l'Ajuntament de Benicarló.

Aquest premi de pintura s'ha convertit en un certamen fortament arrelat a la vida cultural de Benicarló, on guanya participants en cadascuna de les edicions que van esdevenint.

Com ja és tradició, el primer diumenge de les Festes Patronals de Sant Bartomeu tindrà lloc la inauguració de la selecció de les obres presentades i el lliurament dels artistes guardonats.



Planta segona

De fang i paraules, exposició de ceràmica i poesia

Arja Martikainen i Antonio Altarriba

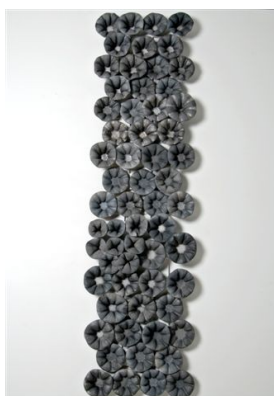
4 d'octubre | 4 de novembre

Finalitat i breu descripció

Arja Martikainen és una artista finlandesa que treballa la ceràmica creativa i el seu treball artístic ha estat exhibit a diversos museus i galeries de Finlàndia.

Aquesta és una exposició on es combina la ceràmica i la poesia d'Antonio Altarriba, i mitjançant la repetició i el ritme conformes sèries de figures on predominen els blancs i negres.

Durant aquest 2012, l'obra d'aquesta finlandesa i d'aquest català itinerarà per diferents centres expositius de la geografia espanyola.



Planta segona



XIV Concurs de Fotografia Ciutat de Benicarló

Regidoria de Cultura

8 novembre | 25 de novembre

Finalitat i breu descripció

Com tots els anys, en el mes de novembre tindrà lloc l'exposició amb les obres seleccionades pel jurat del Concurs de Fotografia, que aquest any celebra ja la seua XIV edició.

Aquest concurs és una de les iniciatives més sòlides de la Regidoria de Cultura. La temàtica del concurs, que tots els anys gira al voltant d'un aspecte local, naix amb l'objectiu de promoure i incentivar l'afició la fotografia a tots els nivells. Així doncs són nombrosos els fotògrafs i aficionats que any rere any presenten les seues propostes, fet que l'ha convertit en el concurs que aplega més obres presentades.

Planta segona

XVIII Mostra de Bonsai de Tardor

Associació de Bonsai Benicarló

29 de novembre | 2 de desembre

Finalitat i breu descripció

El dijous dia 29 de novembre, a les 19.00 hores, tindrà lloc la XVIII Mostra de Bonsai de Tardor, exposició que es podrà visitar a la segona planta del Mucbe fins al diumenge dia 2 de desembre.

L'exposició mostrarà al voltant de 40 tipus d'arbres diferents autòctons, tots ells de la Península Ibèrica, destacant les varietats típiques del litoral mediterrani. Els visitants podran apreciar com els bonsai segueixen el cicle natural dels arbres i com, en la tardor, perden la fulla igual que la resta dels arbres. És en aquesta època de l'any quan s'han de veure els arbres de fulla caduca, ja que es pot apreciar així els que estan ben tractats i podats. D'aquesta manera, i sense que les fulles tapen les imperfeccions, es poden veure totes les rames i la forma del tronc.

Aquesta mostra, pionera a tota Espanya, va iniciar-se com una alternativa a totes les exposicions que es feien al voltant dels bonsai i que tenen lloc sempre en primavera.



Planta segona

Indumentària tradicional

Junta Local Fallera

6 de desembre | 6 de gener



Finalitat i breu descripció

Aquest serà el tercer any que la Junta Local Fallera organitze el Fòrum Faller, un espai on tenen lloc conferències, xarrades i una exposició al voltant dels elements que formen part de la festa fallera.

Claustre

Camins cap a la igualtat

Associació de la Dona de Xirivella i
Comissions Obreres

8 de març | 1 d'abril



Finalitat i breu descripció

Camins cap a la igualtat és una mostra on es detalla la història de tantes heroïnes que han lluitat al llarg de la història pels drets de les dones.

En el Dia de la Dona, l'Ajuntament de Benicarló inaugura aquesta exposició que aposta per la visibilitat d'eixa part de la història que ha estat construïda per dones i que molts cops ha romàs oblidada. Així doncs, aquesta mostra itinerant es presenta com un reconeixement a tanta lluita i sacrifici.

Claustre

Moments insòlits

Iulian Zambrean

23 de maig | 3 de juny

Finalitat i breu descripció

Prenent la fotografia com a forma d'expressió, de transmetre, de sentir i fer sentir, Iulian ens ofereix aquest nou projecte personal que té com objectiu captar eixos moments inesperats de la vida quotidiana, eixos moments fugaços que es produeixen a peu de carrer, i que per a molts, passen inadvertits.

Per a Iulian la vida és això, moments, moments insòlits, moments fugaços, tristos molts cops, en altres ocasions còmics, moments decisius..., en els que quasi sempre, les persones del carrer són les protagonistes.

Els «Moments insòlits» de Iulian Zambrean corresponen al nou projecte personal en què ha estat treballant aquest jove artista veí de Vinaròs i que en aquesta ocasió podrem visitar al Mucbe.



Claustre

Fòssils del Maestrat

José Maria Mayoral

5 de juliol | 5 d'agost



Finalitat i breu descripció

El relleu que configura la nostra comarca del Baix Maestrat és el resultat de la llarga història geològica d'aquestes terres i que ha donat com a resultat una geomorfologia pròpia amb un relleu escarpat del període Triàsic i unes planes sedimentàries del Quaternari.

L'evolució de les formes configuren el paisatge en què vivim avui en dia, un paisatge ple de restes d'aquest passat en forma de fòssils.

L'afició de J. Maria Mayoral l'ha dut a col·leccionar una gran quantitat de fòssils de tot el Maestrat, la seua majoria invertebrats i amb un origen marí.

Lògia

Art floral sec

Elena Alsina

14 de desembre | 6 de gener



Finalitat i breu descripció

Elena Alsina va arribar a interessar-se per l'art floral gràcies a les mostres alternatives i medievals.

La natura, amb la seua incomparable bellesa, els matisos, la constant transformació, serveix de base perquè Elena pugui expressar els seus sentiments, ja que li ofereix la possibilitat de desenvolupar tot tipus d'ornamentacions combinant textures, essències, colors, etc.

En les composicions de les obres hi ha un llarg procés de recollida de materials, premsat, assecat i classificació d'aquests, que permeten crear conjunts harmoniosos i equilibrats.

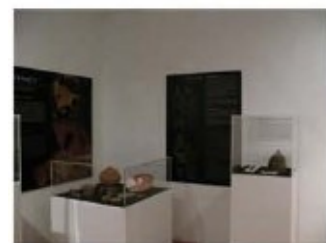
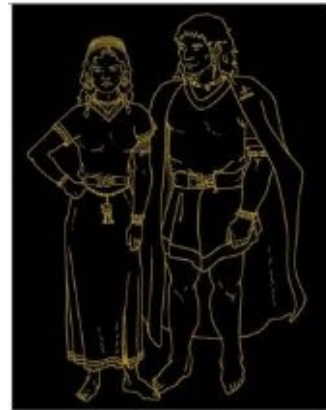
Exposicions permanents

Planta baixa

Exposició que mostra les restes arqueològiques més rellevants que s'han rescatat dels diferents jaciments del terme de Benicarló i que comprenen el període històric que data d'entre els segles VII al II a. de J.C.

La mostra es divideix en cinc àmbits diferenciats. S'inicia amb una petita introducció sobre qui eren els ibers i els diferents espais que van ocupar a Benicarló, per passar d'aquesta manera als àmbits de la ceràmica, de l'or i la plata, el bronze i el ferro.

Així doncs, mitjançant el fil conductor de totes aquestes peces s'expliquen els diferents àmbits de la vida quotidiana dels ibers que habitaven les nostres terres.



Exposicions permanents

Planta baixa

Fernando Peiró Coronado va néixer a Alaquàs l'any 1932, encara que la seua trajectòria pictòrica la va desenvolupar a Benicarló.

Peiró ha estat un dels artistes valencians amb més solidesa dels darrers cinquanta anys del panorama artístic valencià, si més no, la crítica especialitzada l'ha posicionat en la primera línia del panorama artístic valencià.

L'evolució de Peiró ha estat caracteritzada per una coherència conceptual que dóna continuïtat a totes les seues etapes pictòriques, des de l'expressionisme dels seus inicis a l'abstracció que tant l'ha caracteritzat en la seua última època, sense deixar mai de banda la seua faceta com a retratista.

Bona part de tot aquest llegat pictòric ha estat cedit a l'Ajuntament de Benicarló, perquè mitjançant la seua gestió, es done continuïtat a la difusió i conservació de la seua obra.

