

LOCALITZACIÓ I SITUACIÓ

(Abans d'entrar a la casa i durant la seua visita)

Continguts

- Situar l'edifici del museu en el plànol de la ciutat de Benicarló.
- Descriure l'estructura bàsica de la casa.
- Diferenciar i caracteritzar les seues àrees.

Activitat 1: Localització

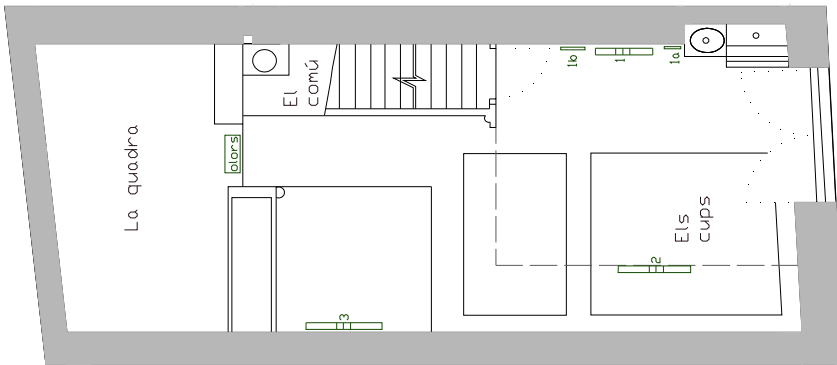
1a. Localitza en el plànol de la ciutat de Benicarló el lloc on et trobes (c. de Santa Càndida, núm. 11). Es situa l'edifici en el nucli històric de Benicarló?



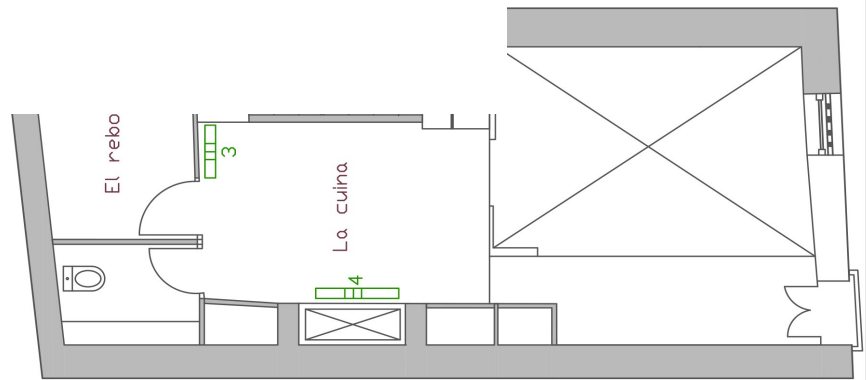
El barri de Santa Barbara, on es situa la Casa de Santa Càndida, va ser un dels primers ravalos que es va construir a la ciutat de Benicarló. Un raval o suburbi és un barri situat extramurs, és a dir, fora de la murada que envoltava la ciutat i, per tant, fora del casc històric.

Activitat 2: El plànol de la casa

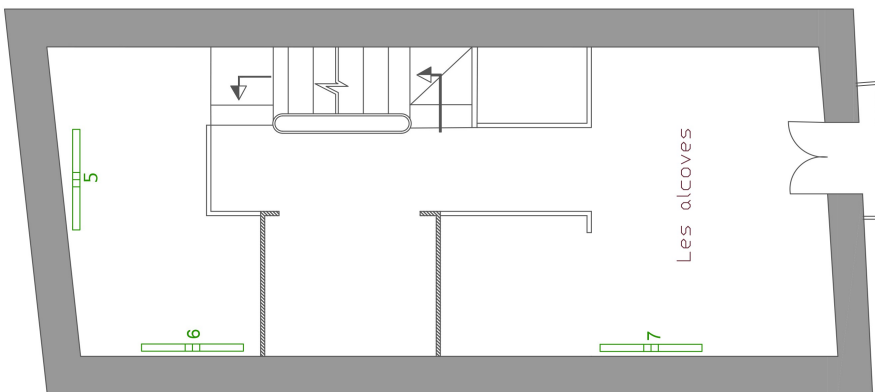
casa. En verd estan marcats



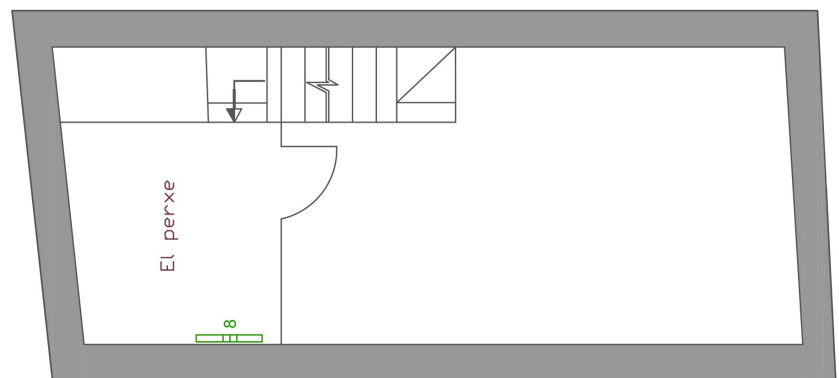
1. Planta baixa



2. Entresolat



3. Primera planta



4. Perxe i terrat