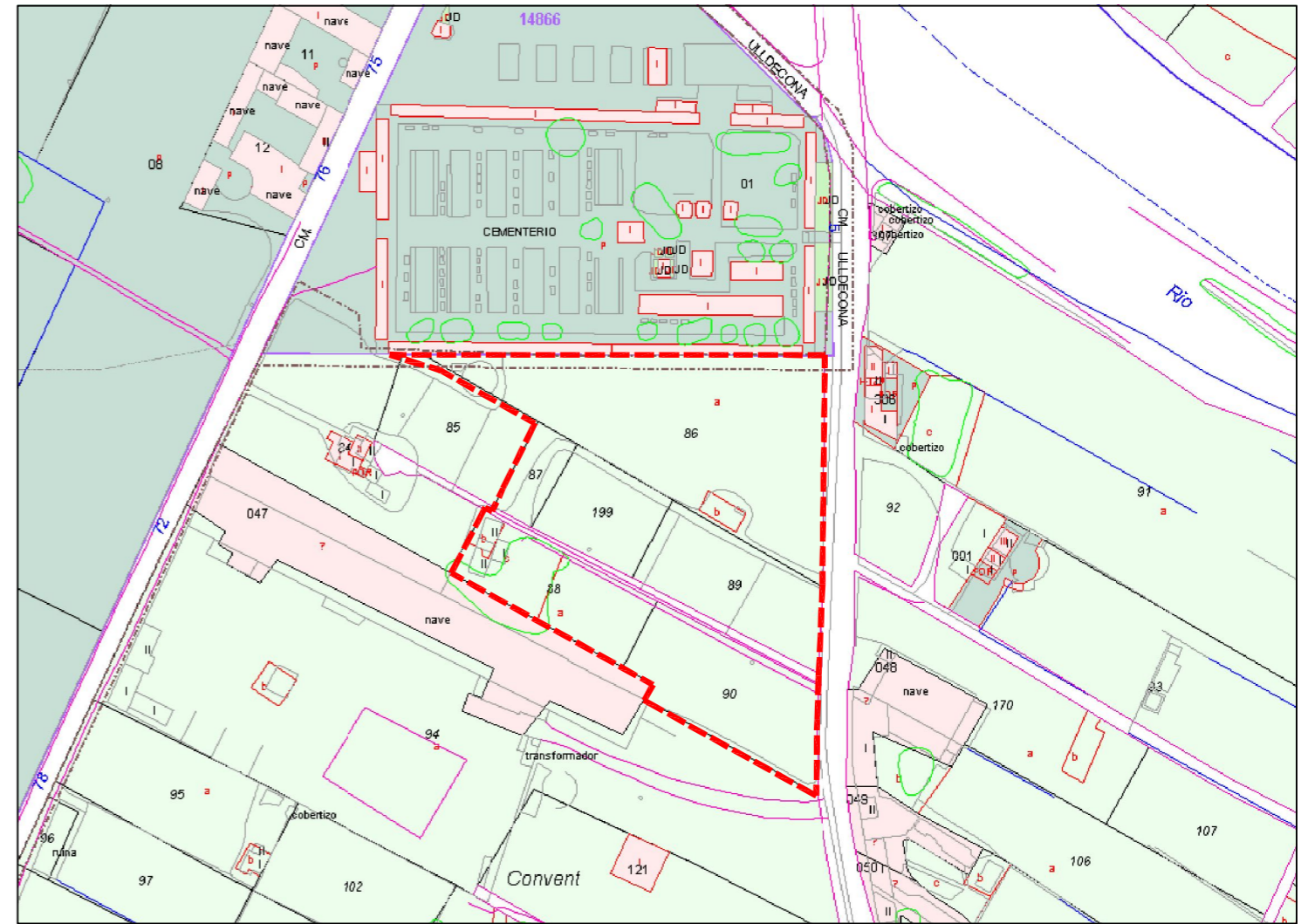




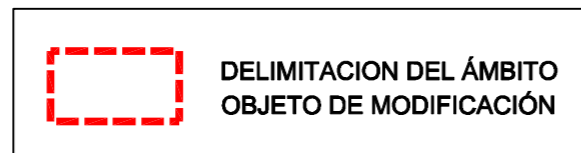
SITUACION EN EL PGOU

1 / 4000



CATASTRAL

1 / 2000



MODIFICACION PUNTUAL DEL PLAN GENERAL DE BENICARLO  
 Reclasificación y Recalificación de Terrenos junto al Cementerio  
 Municipal para uso de Servicios Funerarios con Crematorio

  
**Remsa**  
 TANATORIOS y  
 SERVICIOS S.A.

ARQUITECTO: JOSE IGNACIO GARCIA CAMPA

  
**GARCÍA CAMPÁ Y LLIDÓ**  
 ARQUITECTOS Y ABOGADOS

C/ Tenerías 28, Entr. Dcha  
 Tel: 964 102 201 - Fax: 964 102 501  
 12003 Castellon  
 www.garciacampayllido.es

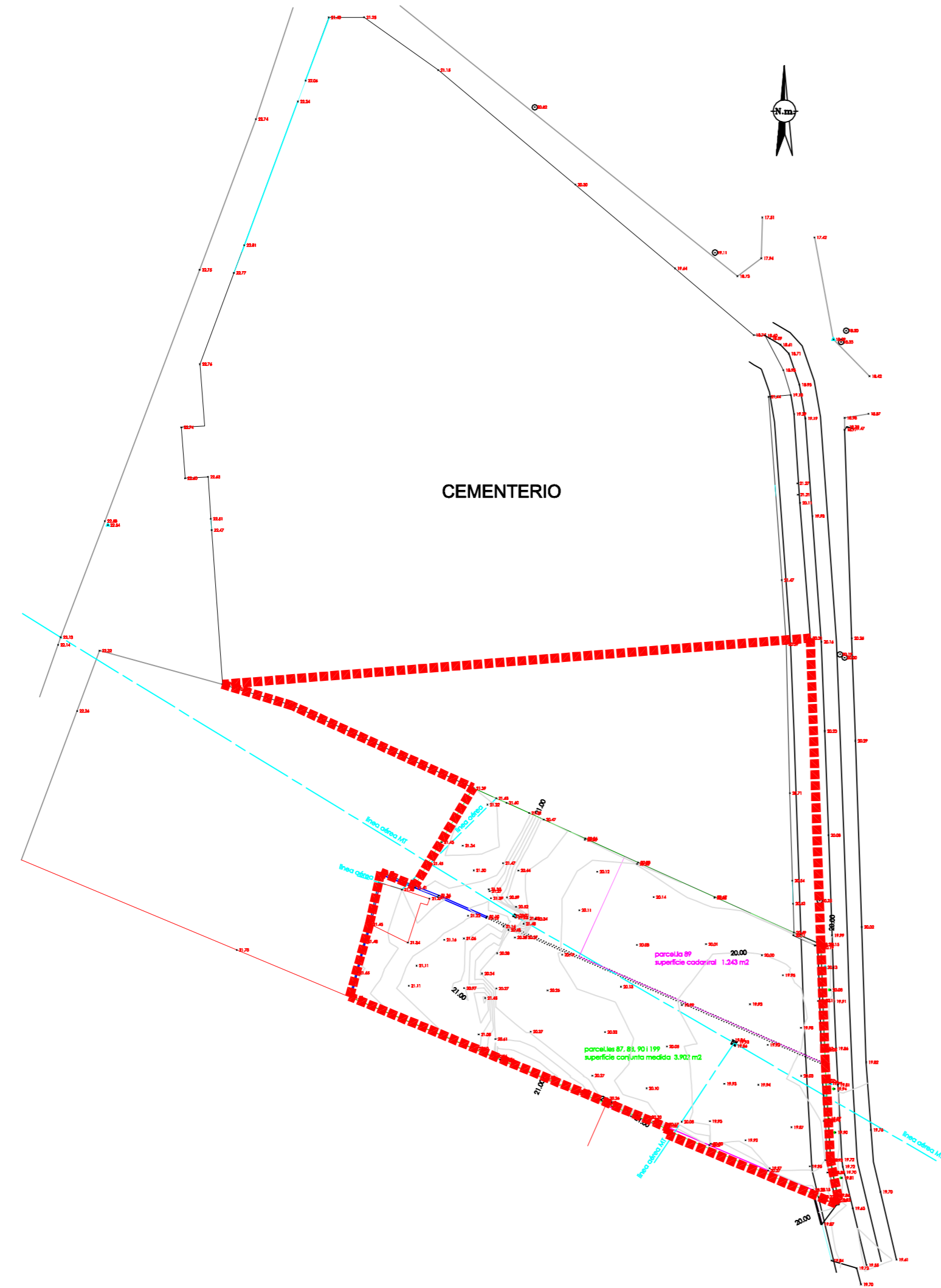
FECHA  
 mar-2013

PR361

ESCALA  
 1 / 2000

PLANO DE INFORMACIÓN  
**SITUACION Y CATASTRAL**

PLANO  
**I-0**




Límits de les parcel·les indicats per la propietat.  
Equidistància entre corbes de nivell 0,20 metres.

**vericat**  
serveis topogràfics

C/ Sanchis i Vilaplana, 48 - 12500 Vinaròs  
Telf. 650 65 40 70  
www.vericat.cat joan@vericat.cat

Joan V. Vericat Grau  
Enginyer Tècnic en Topografia Col. 5207

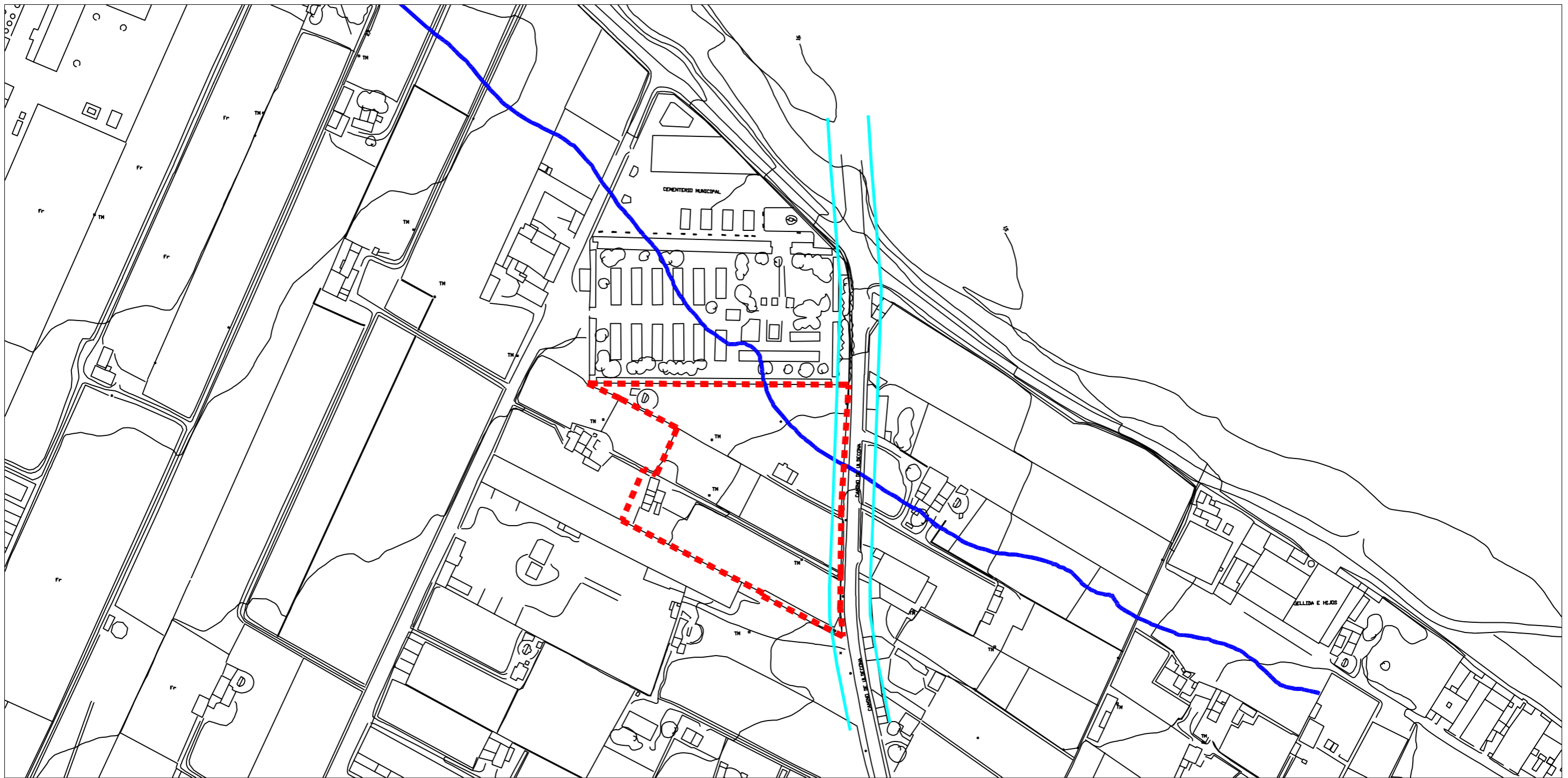
# LEVANTAMIENTO TOPOGRÀFICO




 DELIMITACION DEL ÀMBITO  
OBJETO DE MODIFICACIÓN

## MODIFICACION PUNTUAL DEL PLAN GENERAL DE BENICARLO Reclasificación y Recalificación de Terrenos junto al Cementerio Municipal para uso de Servicios Funerarios con Crematorio

 <b>TANATORIOS y SERVICIOS S.A.</b>	ARQUITECTO: JOSE IGNACIO GARCIA CAMPA	FECHA <b>mar-2013</b>	
	 <b>GARCÍA CAMPÁ Y LLIDÓ</b> ARQUITECTOS Y ABOGADOS	C/ Tenerías 28, Entr. Dcha Tel: 964 102 201 - Fax: 964 102 501 12003 Castellon www.garciacampayllido.es	<b>PR361</b>
ESCALA <b>1 / 1000</b>	PLANO DE INFORMACIÓN <b>TOPOGRÀFICO</b>		PLANO <b>I-1</b>





-  DELIMITACION DEL ÁMBITO OBJETO DE MODIFICACIÓN
-  AFECCIÓN 100 m. Servidumbre Cuenca Hidrográfica
-  AFECCIÓN 20 m. Vereda "Camí d'Ulldecona"

**MODIFICACION PUNTUAL DEL PLAN GENERAL DE BENICARLO**  
 Reclasificación y Recalificación de Terrenos junto al Cementerio Municipal para uso de Servicios Funerarios con Crematorio

 TANATORIOS y SERVICIOS S.A.	ARQUITECTO: JOSE IGNACIO GARCIA CAMPA	FECHA <b>mar-2013</b>	
	 GARCÍA CAMPÁ Y LLIDÓ ARQUITECTOS Y ABOGADOS	C/ Tenerías 28, Entr. Dcha Tel: 964 102 201 - Fax: 964 102 501 12003 Castellón www.garciacampayllido.es	<b>PR361</b>
ESCALA <b>1 / 2000</b>	PLANO DE INFORMACIÓN <b>AFECCIONES</b>		PLANO <b>I-2</b>





LEYENDA

-  Suelo Urbano
-  Suelo Urbanizable Programado
-  Suelo Urbanizable No Programado
-  No Urbanizable
-  Sector de Planeamiento
-  Subsector

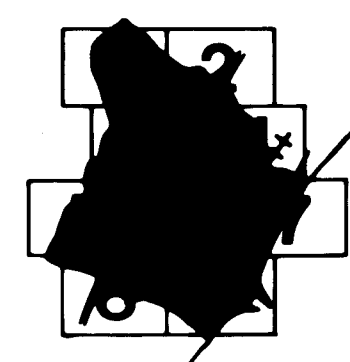


Ayuntamiento de Benicarló

ESCALA 1:5000

**PLAN GENERAL MUNICIPAL de ORDENACION de BENICARLO**

APROBACION DEFINITIVA : 29-7-1986 B.O.P 4-9-1986



COORDENADAS U. T. M.

PLANO DE INFORMACIÓN : **CLASIFICACION del SUELO**

PLANO **A6**







### LEYENDA


#### SISTEMAS


- A Abastecimiento
- C Socio- Cultural
- D Docente
- E Espacios libres
  - E1 Parques y Jardines Públicos
  - E1 Parques y Jardines Privados
  - E2 Zonas Deportivas Públicas
  - E2 Zonas Deportivas Privadas
- F Ferroviario
- H Histórico-Artístico (Catálogo)
- I Infraestructuras
- M Costero
- N Portuario
- P Público- Administrativo
- R Religioso
- S Sanitario
- V Viario
  - V1 Vías y áreas de protección
  - V2 Aparcamiento
- Z Cementerio (ID) Infraest. Urbana

#### ZONAS

##### Suelo Urbano

- Límite del suelo urbano
- 1 Casco Antiguo
- 2 Ensanche (Subzonas a, b, c, d)
- 3 Según Plan Parcial aprobado (Subzonas a, b, c, d, e)
- 4 Ordenación especial
- 5 Industrial
- 6 Edificación Aislada
- 7 Hotelera
- 8 Ordenación volumétrica anterior (Subzonas a, b, c, d, e, f, g)

 Plan Especial de concreción de alineaciones y de creación de dotaciones.

 Unidad de Actuación

##### Suelo Urbanizable

- 10 Residencial 10A,10B,10C,10D
- 11 Industrial 11A,11B,11C,11D,11E,11F
- 12 Especial 12A,12B,12C,12D,12E

##### Suelo No Urbanizable

- 13.1 Agrícola protegido 13.1a,13.1b,13.1c,13.1d
- 13.2 De interés histórico,natural y/o paisajístico

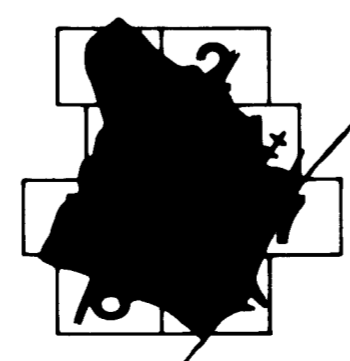


Ayuntamiento de Benicarló

ESCALA 1:5000

# PLAN GENERAL MUNICIPAL de ORDENACION de BENICARLO

APROBACION DEFINITIVA: 29-7-1.986 B.O.P. 4-9-1.986



COORDENADAS U.T.M.

PLANO DE INFORMACIÓN :

## USOS GLOBALES: TIPOS y CATEGORIAS de SUELO

PLANO

# B6







**LEYENDA**


**SISTEMAS**

- A Abastecimiento
- C Socio- Cultural
- D Docente
- E Espacios libres
  - E1 Parques y Jardines Públicos
  - E1 Parques y Jardines Privados
  - E2 Zonas Deportivas Públicas
  - E2 Zonas Deportivas Privadas
- F Ferroviario
- H Histórico-Artístico (Catálogo)
- I Infraestructuras
- M Costero
- N Portuario
- P Público- Administrativo
- R Religioso
- S Sanitario
- V Viario
  - V1 Vías y áreas de protección
  - V2 Aparcamiento
- Z Cementerio

**ZONAS**

**Suelo Urbano**

- Límite del suelo urbano
- 1 Casco Antiguo
- 2 Ensanche (Subzonas a, b, c, d)
- 3 Según Plan Parcial aprobado (Subzonas a, b, c, d, e)
- 4 Ordenación especial
- 5 Industrial (Subzonas a, b)
- 6 Edificación Aislada
- 7 Hotelera
- 8 Ordenación volumétrica anterior (Subzonas a, b, c, d, e, f, g)

 Plan Especial de concreción de alineaciones y de creación de dotaciones.

 Unidad de Actuación

4481600 4481400 4481200 4481000 4480800 4480600 789200 789400 789600 789800 790000 790200 790400 790600

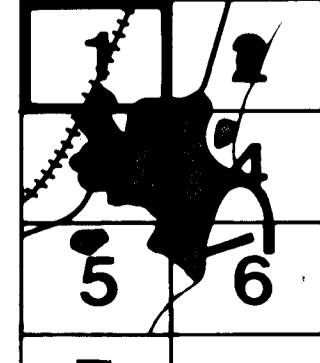


Ayuntamiento de Benicarló

ESCALA 1:2000

**PLAN GENERAL MUNICIPAL de ORDENACION de BENICARLO**

APROBACION DEFINITIVA : 29-7-1.986 B.O.P. 4-9-1.986



COORDENADAS U.T.M.

PLANO DE INFORMACIÓN :

**USOS GLOBALES: TIPOS y CATEGORIAS de SUELO**

PLANO

**E1**



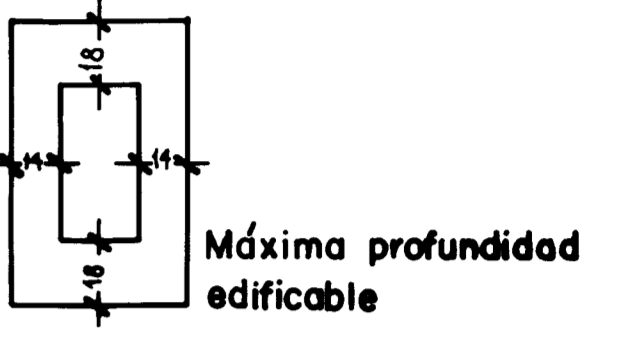


LEYENDA

— Límite del suelo urbano

$\frac{20,50}{20,30}$  Cota de rasante de la calle  
Cota actual del terreno

2,5 ‰ Pendiente  
Sentido de escorrentía de las aguas

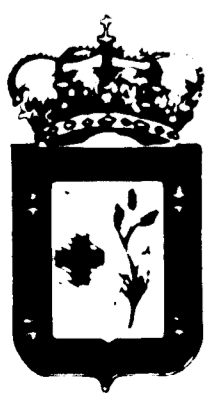


Máxima profundidad edificable



4.481.600  
4.481.400  
4.481.200  
4.481.000  
4.480.800  
4.480.600

789.200 789.400 789.600 789.800 790.000 790.200 790.400 790.600

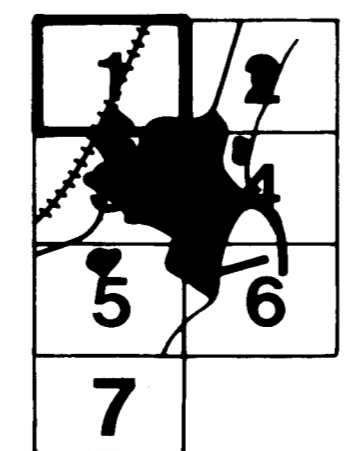


Ayuntamiento de Benicarló

ESCALA 1:2000

PLAN GENERAL MUNICIPAL de  
ORDENACION de BENICARLO

APROBACION DEFINITIVA: 29-7-1.986 B.O.P. 4-9-1.986



COORDENADAS U.T.M.

PLANO DE INFORMACIÓN:

ALINEACIONES y  
RASANTES

PLANO

H<sub>1</sub>

