

TEMPS EFÍMER



CARME LLOP

17 DIC
2021

06 FEB
2022

mucBe

La poètica de la naturalesa en la pintura de Carme Llop

*Cauen les fulles
i amb un bes amorós
cercles a l'aigua.
Temps aturat no passa?
El peix mira la branca.*

La pintura de Carme Llop s'inscriu en el que podem anomenar "figuració, realisme, etc." Aquí podem fer esment a la frase del pintor surrealista belga René Magritte, que entre 1928 i 1929 va pintar un quadre on es representa una pipa i en el qual hi va escriure, *Ceci n'est pas une pipe*, "Això no és una pipa". Aquest és un clar exemple de que allò que veiem en un quadre és només una imatge, no és real; de totes maneres, el motiu representat té molt més contingut que el que es pot captar en una mirada ràpida o superficial.

El contingut d'una obra d'art sempre traspasa amb escreix el que s'hi pot veure a simple vista. Una obra d'art permet moltes mirades, moltes lectures, moltes interpretacions. Aquest és un dels atributs de l'Art.

Així doncs, els paisatges de Carme Llop no són paisatges; són quelcom més que paisatges, jardins o un homenatge a la naturalesa.

La mà silenciosa de la llum de Carme Llop ens acompanya en un viatge al món interior de les seves obres.

Ens proposa un viatge a la naturalesa, la seva, aquella que ella ha convertit en paisatges, jardins, ... o a qualsevol indret que hagi penetrat amb la seva mirada, i ens obre una porta al seu món interior.

Un viatge per les llums i les ombres canviant dels espais i dels silencis, per les metàfores del temps, la quietud i el moviment. Aquests aspectes són una constant que apareix amb naturalitat en la seva obra ja des dels seus inicis.

A través d'una llarga trajectòria com a pintora, amb una tècnica acurada, sensible i directa que ens produeix el que podríem dir la percepció del temps detingut.

Cadascun dels quadres ens arrela a terra; una força d'atracció ens convida a entrar-hi, a explorar els confins de l'obra i a entrar en el seu espai més íntim. És en aquest moment que comença el viatge.

Hi ha un blau que ens enlluerna, bressol de núvols de cotó en els quals podem flairar les fragàncies del capvespre; una fulla daurada per la tardor que es deixa caure besant el mirall del llac; aigües serenes i quietes en les que ens emmirallem i que ens deixen veure els llots profunds on s'amaga tot allò que no estem preparats per mirar.

La pintura de la Carme Llop ens acompanya cap a un espai de contemplació sense cap més pretensió que oferir-nos el gaudi de la plasticitat de l'obra, de les formes i dels colors, amb una austeritat anàloga a la que se'ns presenta quan escoltem un quartet de corda.

Tot i així, no és una obra ingènua, porta una gran càrrega de profunditat.

En les seves sèries de nimfees o en els paisatges del llac amb algun ànec, en el reflex d'una branca o d'una construcció, en un racó d'un jardí, ens fa del tot evident una reflexió sobre la solitud de l'ésser humà, de la necessitat d'un mirall on reflectir-nos i sentir que no estem sols. I alhora aquest mirall ens parla de la naturalesa humana i ens acompanya.

La Carme Llop ha definit en algun moment els seus quadres com a paisatges interiors.

Tota obra té quelcom d'autobiogràfica. El quadre de gran format "Colors de tardor", per exemple, bé ens pot il·lustrar aquest fet: podem veure les fulles de plàtan per damunt de l'aigua en perfecta harmonia, amb un cromatisme de tardor, complex i exquisit; però també podem veure fulles que van a la deriva mig enfonsades seguint el ritme del seu cicle, per, més tard, amb una nova forma, ressorgir dels llots de l'existència; podem intuir l'aigua que no es veu com a metàfora de la riquesa de les coses intangibles de la vida; observem com s'estableix la convivència i el diàleg de les

fulles amb unes tiges de plantes aquàtiques, harmonitzant el quadre, imprimint moviment i composant l'espai, però també com cicatrius ineludibles d'una vida plena.

Tanmateix en el quadre "Anells en l'aigua" hi ha un enigma, un ànec quiet amb la mirada perduda en l'horitzó genera uns cercles al seu voltant. És amb aquesta imatge que el quadre ens aboca a un límit, com un koan que ens dona el mestre, com una paradoxa, a un abisme que inevitablement ens duu al silenci interior, a l'escolta del no-res.

Tot això, atrapat en un instant a través de les fines capes de pintura que conviuen en el quadre i que van omplint l'obra de vida, de vida viscuda, d'experiència, però també de present i d'esperança.

Un flaix de llum inunda l'espai, encega els ulls i crema el paisatge per tornar tot seguit a la serenor que perviu en el quadre i deixar-nos en un estat de pura contemplació.

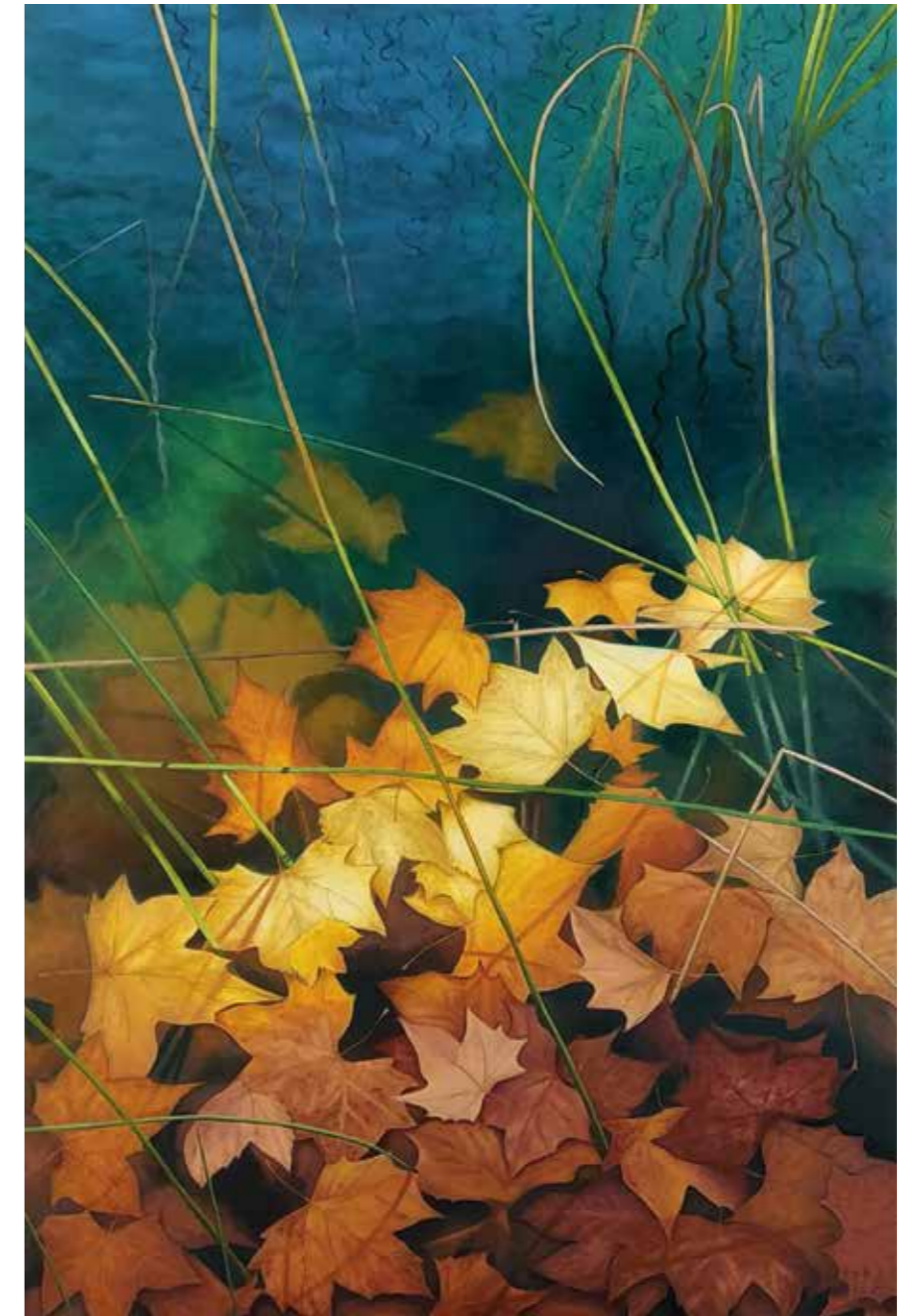
Així doncs, podem comprovar, després de tot el que hem vist, que en aquestes obres hi ha molt més que naturalesa, paisatges o jardins.

La pintura de Carme Llop ens parla de maduresa d'artista, de com l'experiència de l'ésser, la capacitat de contemplació, una gran sensibilitat plàstica i visual i una bona i acurada tècnica ens deixen una obra intemporal.

És una obra, la de la Carme Llop, que no passa indiferent pels ulls de l'espectador, ja que ens permet, com qualsevol obra d'Art, viatjar pel món dels sentiments, ens ofereix l'oportunitat de la reflexió i ens genera espai per fer volar la imaginació.

Juntament amb la inspiració, o amb la visió de l'artista, aquestes obres ens proposen dirigir la mirada a l'espai infinit on habita l'horitzó del ser.

Sergi Marcos
Rubí, 2021



Colors de tardor. 2020. Oli s/lleñç. 195 x 130 cm



Nimfees I. 2020. Oli s/llenç. 40 x 40 cm



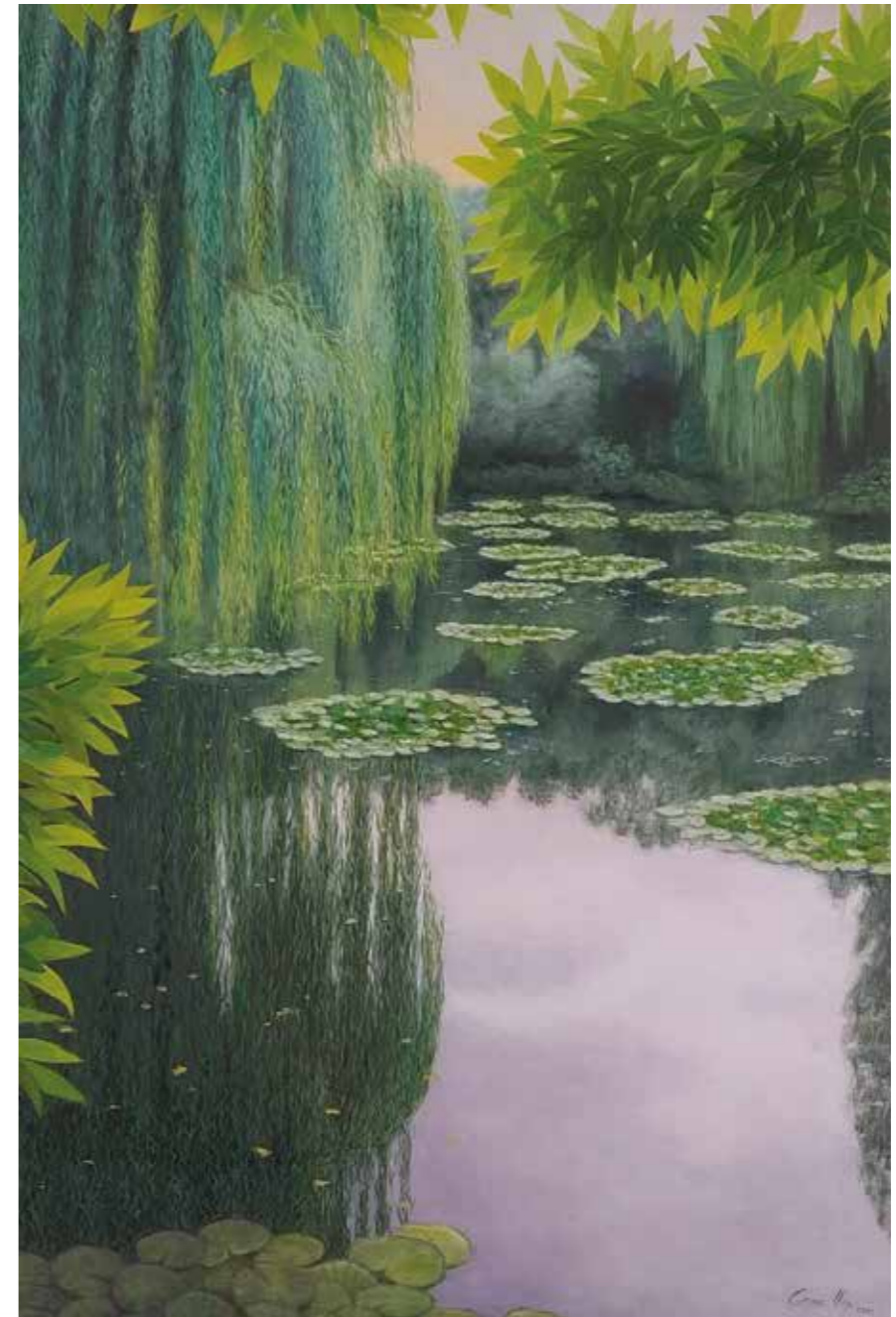
Nimfees II. 2020. Oli s/llenç. 46 x 55 cm



Entre desmais i nimfees II. 2021. Oli s/fusta. 110 x 120 cm



Nimfees III. 2020. Oli s/fusta. 60 x 80 cm



Entre desmais i nimfees I. 2021. Oli s/fusta. 120 x 80 cm



Salix babylonica. 2021. Oli s/tela. 40 x 80 cm



A l'ombra del salze. 2021. Oli s/fusta. 81 x 100 cm



Anells en l'aigua I. 2018. Oli s/fusta. 80 x 60 cm



L'aigua, aquest mirall sinuós. 2020. Oli s/tela. 114 x 146 cm



Contemplant el capvespre II. 2021.
Oli s/tela. 73 x 22 cm



Salines de Gruissan IV. 2021. Oli s/tela. 50 x 50 cm



Els núvols s'emmirallen II. 2018. Oli s/tela. 150 x 150 cm



Silenci entre les canyes IV. 2021.
Oli s/fusta. 81x 32 cm



Ondulació constant. 2021.
Oli s/fusta. 81 x 24 cm



Entre còdols. 2020.
Oli s/tela. 100 x 30 cm



Missatge d'Iris. 2021. Oli s/fusta. 80 x 110 cm



Terres de Núbia. 2021. Oli s/tela. 50 x 120 cm



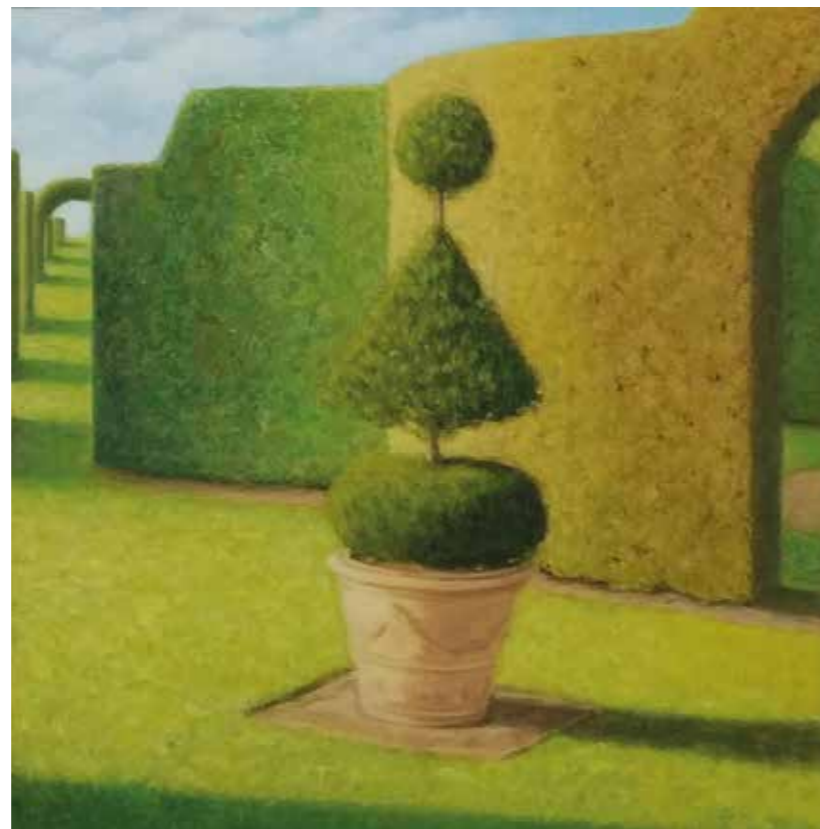
Riba del Nil I. 2021. Oli s/tela. 22 x 73 cm



Riba del Nil II. 2021. Oli s/fusta. 32 x 123 cm



Darrera la palmera. 2020. Oli s/ tela. 80 x 30 cm



Punt de trobada. 2020. Oli s/tela. 65 x 65 cm



Cami de roses. 2021. Oli s/tela. 65 x 65 cm



Vora el mur. 2021. Oli s/tela. 73 x 60 cm



Carme Llop

Barcelona, setembre de 1955

www.carmellop.cat

- 1972-1977, estudis de Pintura i Procediments Murals a l'Escola Massana. Barcelona.
- 1978 Curs de Litografia a l'Escola d'Arts i Oficis. Barcelona.
- 1979 Curs de Gravat a l'Escola d'Arts i Oficis. Barcelona.

Exposicions individuals

- 2021 - MUCBE (Museu Ciutat de Benicarló) Benicarló, Castelló
- LaFACT, Espai La Galeria. "Suau oneig", Terrassa
- Casa Irla. "Paisatges silents" Sant Feliu de Guixols, Girona
- 2020 - Lectors, al tren!. "Llums efímeres". Rubí
- Auditori Municipal. "Paisatge interior". Montcada i Reixac
- 2019 - Espai expositiu Aula Cultural. "Testimoni sensible". Rubí
- 2017 - Galeria Espai G d'Art. "Llum-Ombres-Color". Terrassa
- 2014 - Espai expositiu Aula Cultural. "Paisatges i jardins". Rubí
- 2013 - Torre Vella Centre Cultural. Salou, Tarragona
- 2008 - Nou Hospital de Sant Pau. Barcelona
- 2007 - Galeria AB. Granollers
- 2003 - Foc Gallery. Barcelona

- 2001 - La Casa Elizalde. "Paisatges d'aire i terra". Barcelona
- 2000 - Galeria Palladion. Toulouse, França
- 1999 - Galeria Can Marc. Begur, Girona
- 1998 - Galeria Can Marc. Girona
- 1997 - Espai Zen, Toulouse, França
- 1995 - Torre Vella Centre Cultural. Salou, Tarragona
- 1994 - "La Punxa". Col·legi d'Aparelladors de Girona
- 1990 - Galeria Theseus. Barcelona
- 1988 - Galeria Sèrie Disseny. Barcelona
- 1987 - Clínica Quirón. Barcelona
- 1985 - Sala de Cultura Sant Jordi. Granollers
- 1984 - Museu d'Art Modern de Tarragona
- Llantiol. Barcelona

Exposicions collectives

- 2020 - Espai expositiu Aula Cultural. Fons artístic del MMUC. Rubí
- Galeria Espai G d'Art, "Artistes confinats". Terrassa
- 2019 - Trast-Art. Biblioteca Martí Tauler. Rubí
- Recinte Modernista de Sant Pau. Barcelona
- Merc'Art. Claraboia, Espai d'Art, Rubí
- 2018 - "Bódum". Antiga Estació i "Lectors, al tren!", Rubí
- Sant Galderic, Sala exposicions Museu Vallhonrat, Rubí

- Galeria Espai G d'Art, Terrassa
- Espai d'Art Km. 7. "0 Figura" Saus, Girona
- Recinte Modernista de Sant Pau. Barcelona
- 2017 - Galeria Espai G d'Art, Terrassa
- Merc'Art. Claraboia, Espai d'Art, Rubí
- 2016 - Antiga estació de Rubí
- Merc'Art, Espai d'art Claraboia, Rubí
- 2015 - L'illa d'Art. Barcelona
- Merc'Art, Espai d'art Claraboia, Rubí
- 2014 - Merc'Art, Espai d'art Claraboia, Rubí
- 2010 - Hipermerc'art. Sala Vinçon. Barcelona
- 2009 - Mostra d'Art. Nou Hospital de Sant Pau. Barcelona
- 2006 - "Les Vendémiaires". St. Mathieu de Tréviers, França
- 2004 - "ESCENES" al Centre Cultural Torre Vella. Salou, Tarragona
- Galeria Botó de Roda. Torroella de Montgrí, Girona
- 2001 - Foc Gallery. Barcelona
- Galeria Botó de Roda. Torroella de Montgrí, Girona
- Les Vendémiaires. St. Mathieu de Tréviers, França
- 2000 - "Le 76ème Salon des Artistes Méridionaux" Toulouse, França
- Galeria Botó de Roda. Torroella de Montgrí, Girona

- COMPACT-ART, Galeria 98. Cadaqués, Girona
- Galeria Palladion. ETC. Toulouse, França
- 1999 - Galeria Botó de Roda. Torroella de Montgrí, Girona
- 1998 - "Le 74ème Salon des Artistes Méridionaux" Toulouse, França
- 1995 - Salou d'Art 95. Torre Vella Centre Cultural. Salou, Tarragona
- 1994 - Seleccionada "2 premi de pintura". Galeria Telax. Reus
- 1990 - Saloquia 90. Castell d'Escornalbou. Tarragona
- 1989 - Museu San Telmo. San Sebastian
- Saloquia 89. Castell d'Escornalbou. Tarragona
- 1986 - Galeria Sèrie Disseny, "4 x 4". Barcelona
- 1985 - Centre Cultural de la Caixa de Terrassa. "Ciutat". Terrassa
- Galeria Lleonart. Barcelona
- 1984 - Galeria Sa Coma. Tossa de Mar, Girona
- 1982 - IV Biennal de la Caixa de Barcelona

Col·leccions

- Museu d'Art Modern de Tarragona
- Centre Cultural Torre Vella de Salou
- Museu Municipal Castell de Rubí
- Museu Municipal de Montcada i Reixac
- Museu Casa Irla de St. Feliu de Guixols



Ajuntament
de Benicarló

mucBe
museu
de la ciutat
Benicarló

Horari

Dimarts a divendres de 9 a 14h i de 17 a 20h

Dissabte de 10 a 13h i de 17 a 20h

Diumenge de 10.30 a 13.30h

Dilluns tancat

Museu de la ciutat de Benicarló

Carrer de la Pau, 2. 12580 Benicarló

Tel. 964 460 448

correu.mucbe@ajuntamentdebenicarlo.org

www.benicarlo.org/mucbe